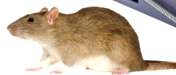


**SWISS
INNO**

MIŠOLOVKA I PACOLOVKA SUPERCAT PRO

s patentiranim sastavom okidanja **Easy Catch System** - bez greške

Mišolovke i pacolovke **PRO** novi su dodatak SuperCat asortimanu proizvoda. Inteligentni okidački mehanizam **Easy Catch System** vrlo snažnim udarcem odmah ubija miša ili pacova(štakora) i to humano, bez nanošenja štete ili dugotrajne patnje životinje.



OPIS

Prirodni mamac je integrisan u izduženi nastavak pre okidačkog mehanizma. U početku, dok miš uživa u mamcu i navikava se na zamku, ne može je aktivirati. Što se više hrani, to je bliže okidaču na kraju mamca i tada dolazi u savršen položaj za okidanje i hvatanje.

PREDNOSTI

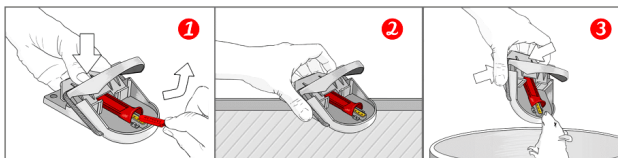
- Pouzdano i brzo ubijanje
- Garancija za ulov 100%
- Uključuje prirodni mamac
- Optimalna snaga udara
- Dostupni zamenski mamci
- Patentirani **Easy Catch System**

Snažna udarna sila omogućava siguran, kraći i brži postupak ubijanja.

Easy Catch Sytem s ugrađenom stabilnošću sprečava miša ili pacova (štakora), da slučajno aktivira mehanizam, pa je ulov u zamci siguran.

KAKO DELUJE?

- 1 Jednostavno je aktiviranje: pritisnite gornji poklopac zamke prema dole i uklonite crvenu zaštitnu plastiku s donjeg poklopca.
- 2 Zamku postavite bočno uz zid, jer se miševi i pacovi(štakori) retko kreću po otvorenim površinama i prostorima.
- 3 Ulovljeni se miš ili pacov(štakor) može ukloniti brzo i jednostavno - bez dodira.
- 3 Uzmite zamku otpozadi, pritisnite polugu gornjeg poklopca kako biste je otvorili i uklonili mrtvog glodara, čime je zamka opet spremna za upotrebu.



DOSTUPNI ZAMENSKI MAMCI 2X



10x



6x



**SWISS
INNO**

ЛОВЕЦ НА ГЛУВЦИ И ЛОВЕЦ НА ШТАКОРИ SUPERCAT PRO

со патентиран систем за фаќање **Easy Catch System** - без грешка

Ловецот на глувци и ловецот на штакори **PRO** тие се нов додаток на палетата производи на SuperCat. Интелигентниот механизам за активирање **Easy Catch System** убива глушец или стаорец веднаш со многу силен удар, хумано, без да предизвика штета или долгорочно страдање на животното.



ОПИС

Природната мамка е интегрирана во издолженото продолжување пред механизмот за активирање. Отпрвин, додека глушецот ужива во мамката и се навикнува на стапицата, тој не може да го активира. Колку повеќе се храни, толку е поблиску до чкрапалото на крајот од мамката и тогаш доаѓа до совршена положба за активирачи и фаќања.

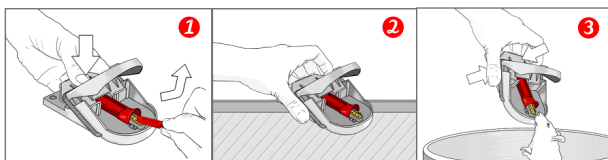
ПРЕДНОСТИ

- Сигурно и брзо убиство
- 100% гаранција за улов
- Вклучува природна мамка
- Оптимална јачина на удар
- Достапни се мамки за замена
- Патентиран систем за лесно фаќање

Моќната сила на удар овозможува побезбеден, пократок и побрз процес на убивање. Систем за лесно фаќање со вградена стабилност спречува глушецот или стаорецот случајно да го активираат механизмот, затоа стапицата е загарантирана.

КАКО ДЕЛУВА?

- 1 Лесно се активира: турнете го горниот капак на стапицата надолу и извадете ја црвената заштитна пластика од долниот капак.
- 2 Ставете ја стапицата странично поред ѕидот затоа што глувците и стаорците ретко се движат во отворени области и простори.
- 3 Фатениот глушец или стаорец може да се отстранат брзо и лесно - без да се допираат.
- 3 Фатете ја стапицата одзади, притиснете ја рачката на горниот капак за да ја отворите и извадете го мртвиот глодар, правејќи ја стапицата повторно подготвена за употреба.



ДОСТАПНИ СЕ ЗАМЕНСКИ МАМЦИ 2X



10x



6x

